

Z 01	Z 02	Z 03	Z 04	Z 05	Z 06	Z 07	Z 08	Z 09	Z 10	Z 11	Z 12	Z 13	N 14	N 15	N 16	<b>N 17</b>	N 18	N 19	N 20
------	------	------	------	------	------	------	------	------	------	------	------	------	------	------	------	-------------	------	------	------

TYP STRUKTURY: zemědělská krajina v rovině

# 921 / Ďáblice – Kbely

## SPRÁVNÍ OBLAST

Praha 18, Praha 19, Praha 8, Praha 9

## MĚSTSKÁ ČÁST

Praha 18, Praha 19, Praha 8, Praha 9, Praha-Čakovice, Praha-Ďáblice

## KATASTRÁLNÍ ÚZEMÍ

Kbely, Letňany, Miškovice, Prosek, Střížkov, Třeboradice, Čakovice, Ďáblice

## ROZLOHA

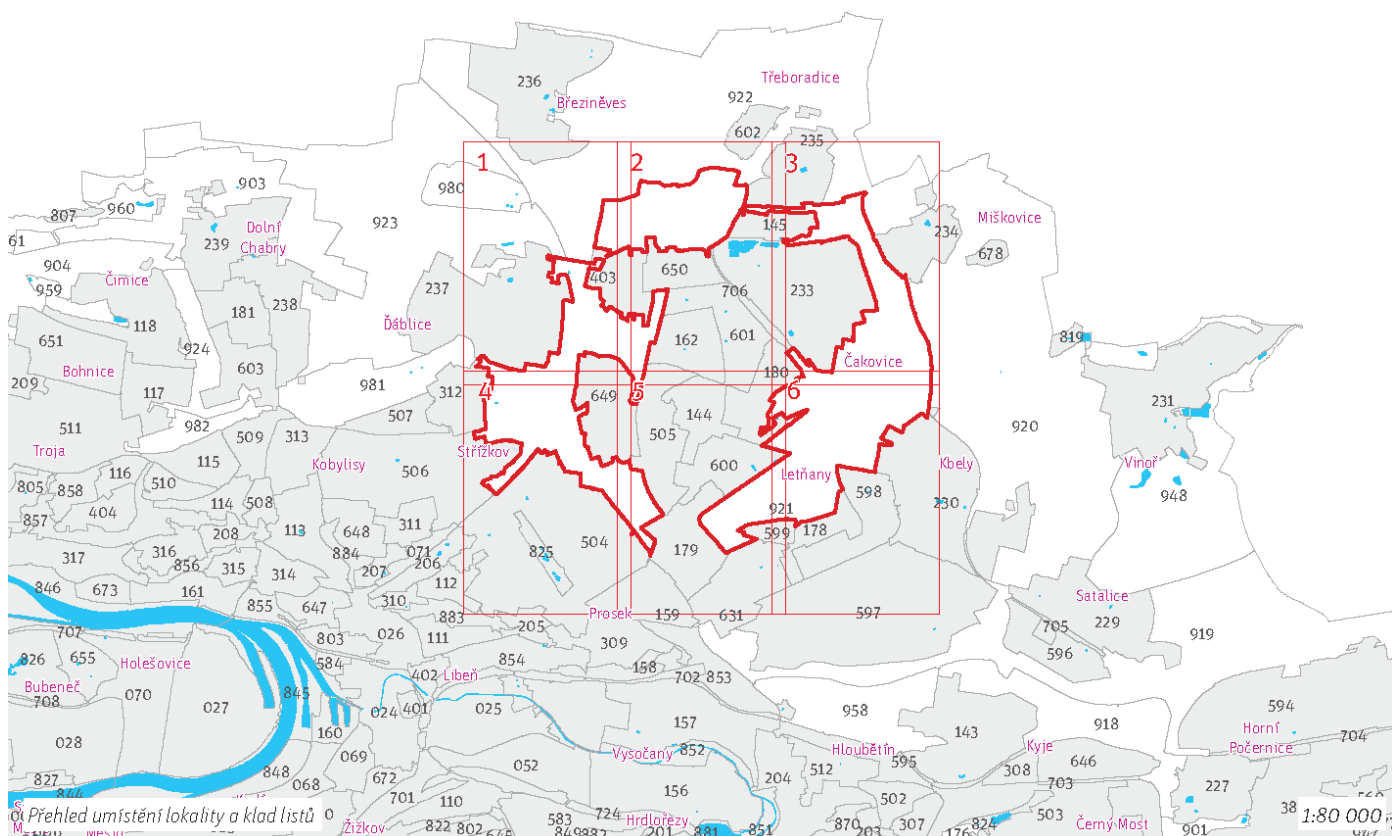
616 ha

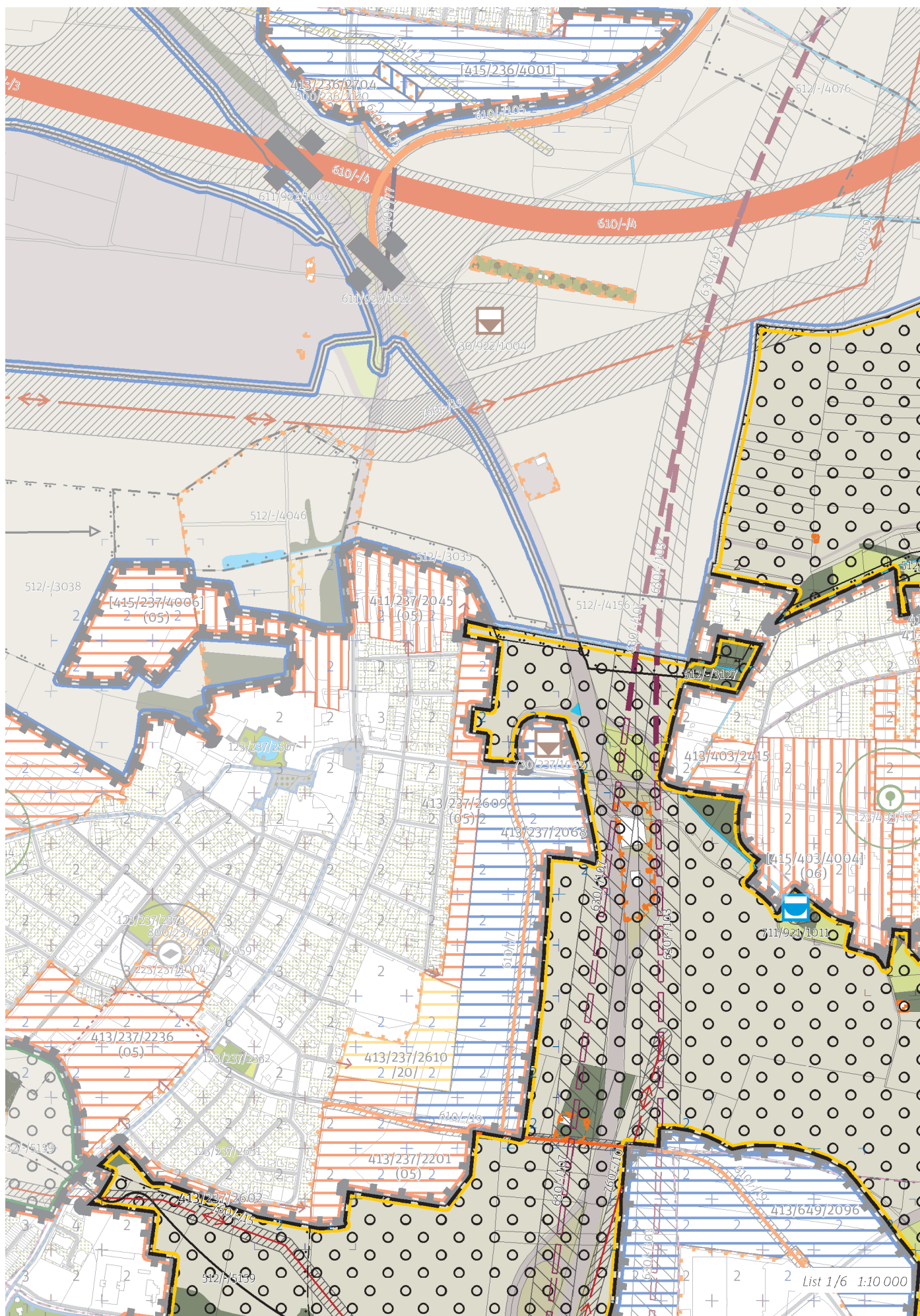
<b>N</b>	<b>(17)</b>
ZASTAVITELNOST: nezastavitelná	TYP STRUKTURY: zemědělská krajina v rovině
<b>/ R</b>	<b>[ S ]</b>
VYUŽITÍ ÚZEMÍ: rekreační	STABILITA: stabilizovaná

## CÍLOVÝ CHARAKTER LOKALITY

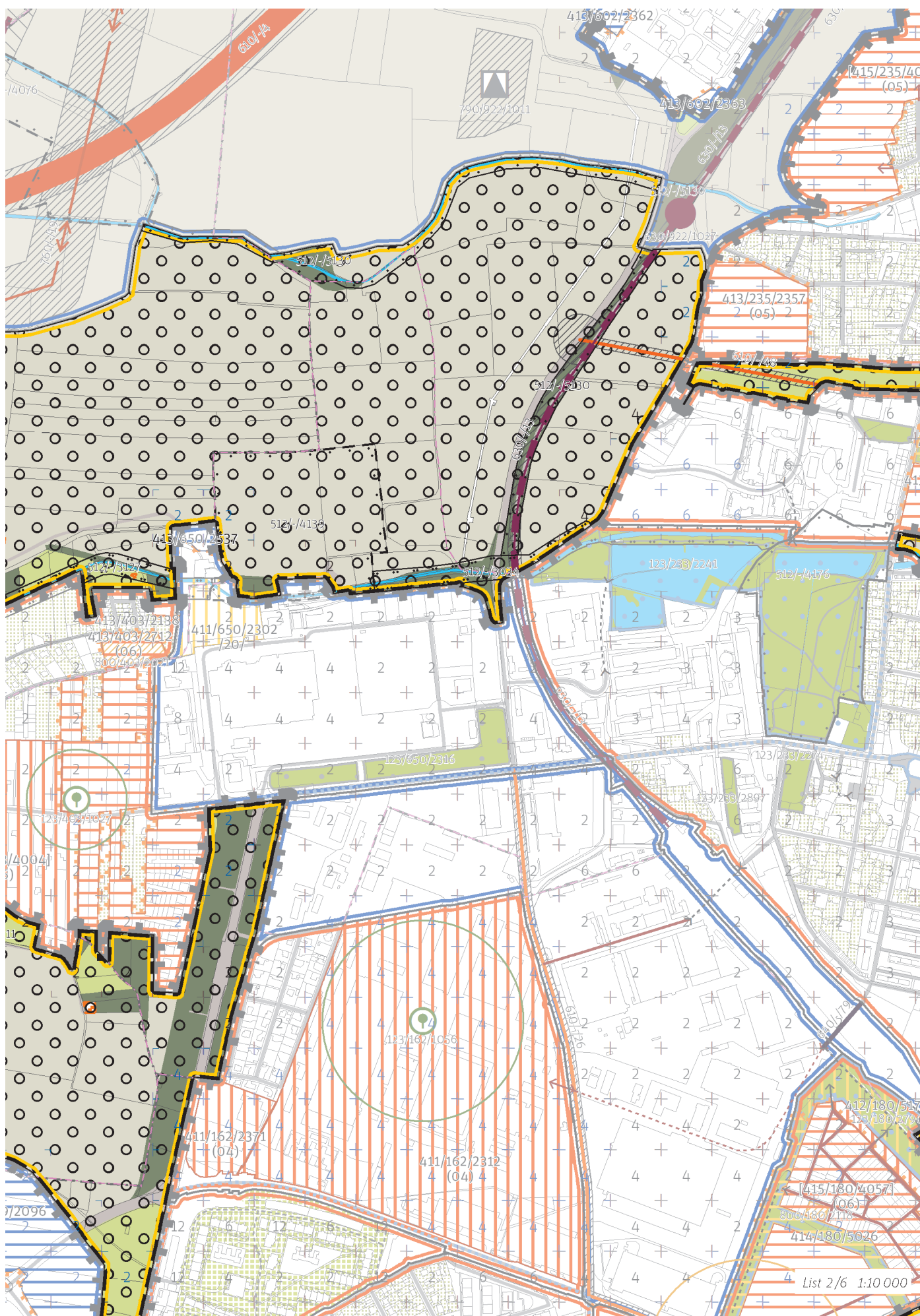
**Chránit a posilovat cílový charakter nezastavitelné, stabilizované, rekreační lokality Ďáblice – Kbely se strukturou zemědělské krajiny v rovině.**

Nezastavitelná stabilizovaná rekreační lokalita Ďáblice – Kbely je vymezena v plochem reliéfu v severní části Prahy. Cílem vymezení je zachovat strukturu zemědělské krajiny v rovině, zvýšit její hodnoty pro rekreaci a posílit jemnější krajinnou matici doplněním víceúčelových krajinných prvků, které rozčleňují území na menší půdní bloky a jejich díly, zejména jako meze, stromořadí ve formě doprovodných prvků podél cest, větrolamů či břehových porostů u vodních toků a vodních ploch, drobné lesíky a hájky, travnaté zasakovací příkopy apod.

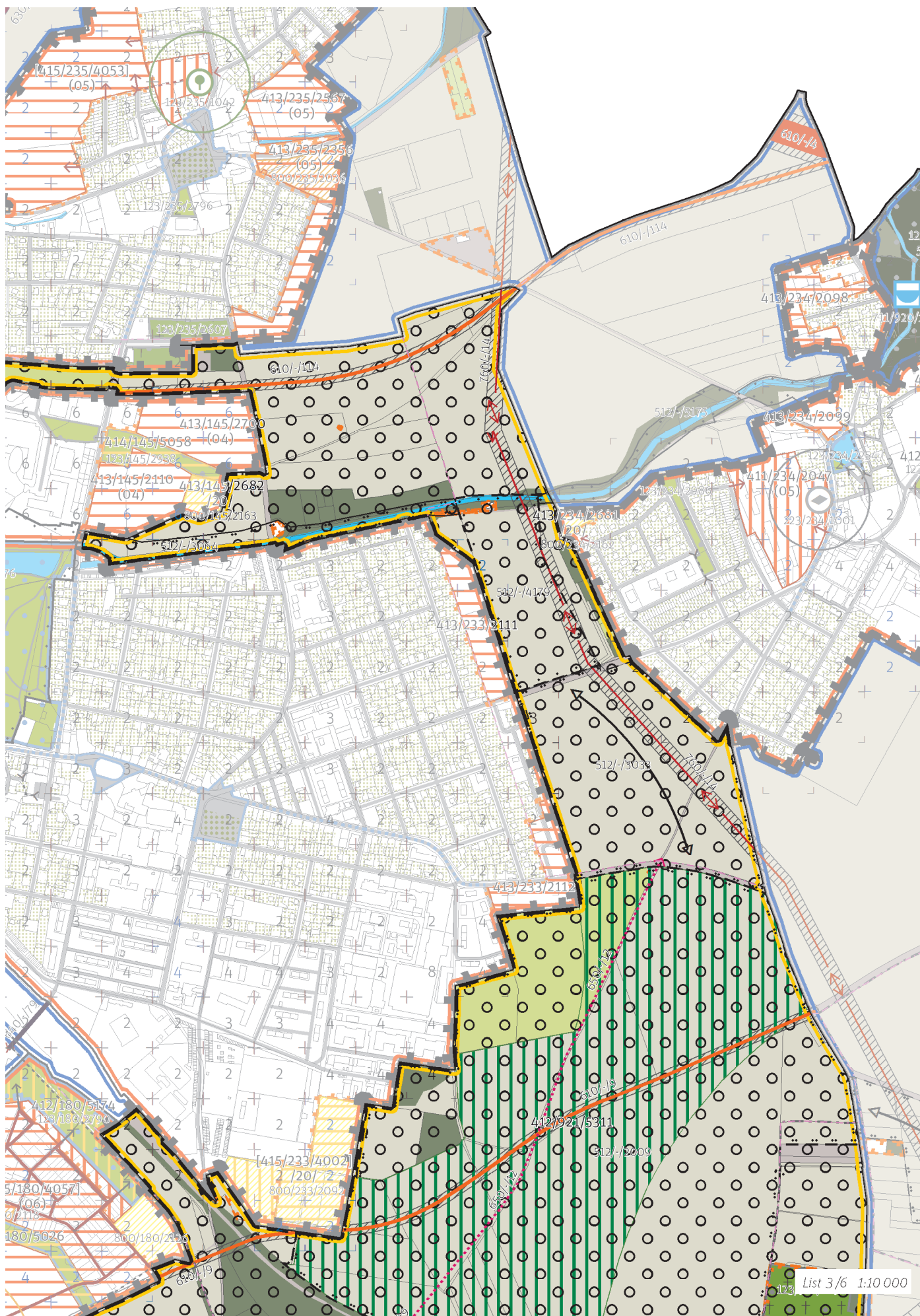








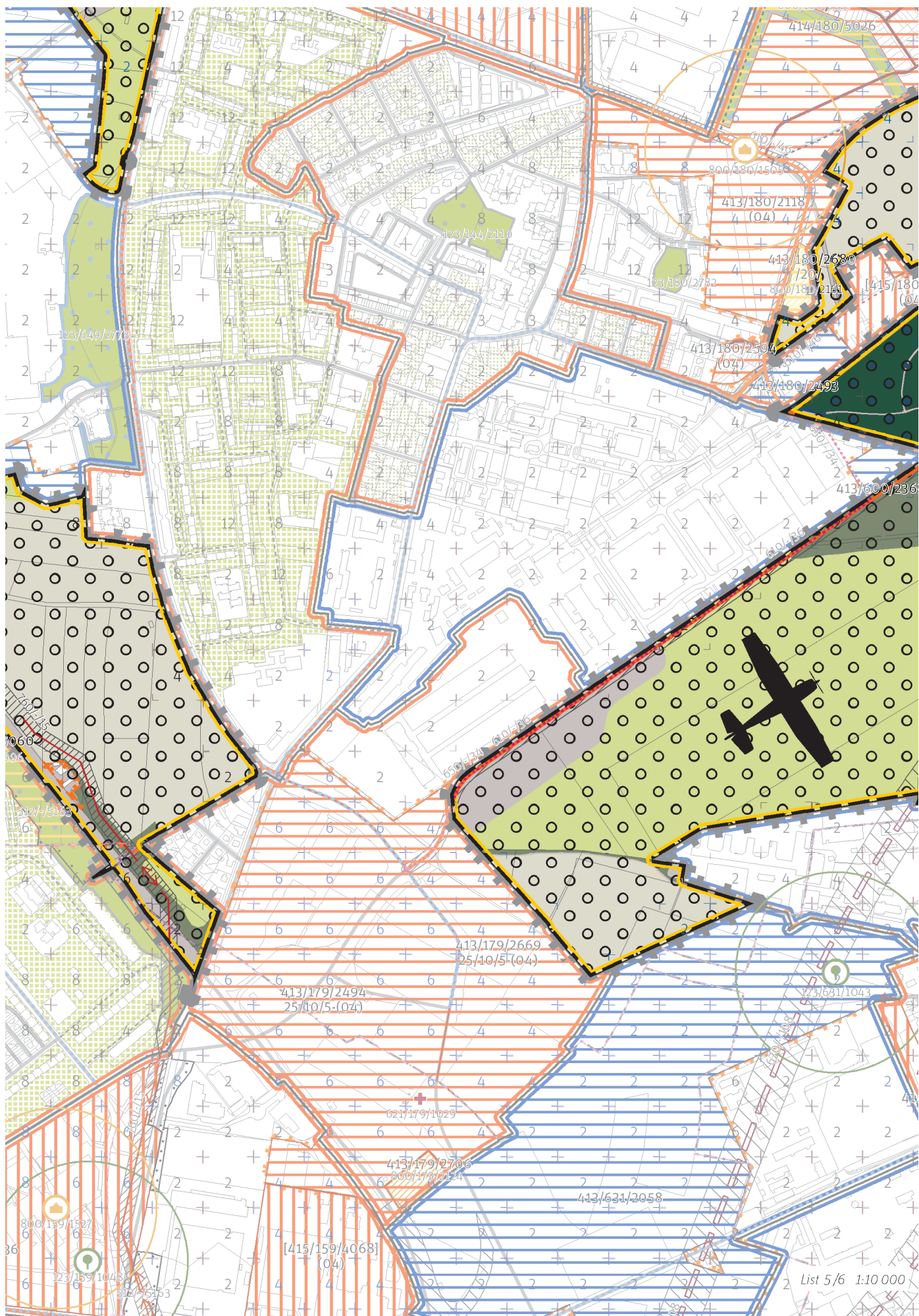
















## 100/ OTEVŘENÁ KRAJINA

### **Obecné regulativy**

Lokalita je součástí krajinného rozhraní.  
-> *Krajinné rozhraní a krajinný park, čl. 109*  
-> *(17) Zemědělská krajina v rovině, čl. 57*

### **Individuální regulativy**

#### **Parky**

123/921/2296 Hřbitov v Kbelích - místní park  
123/921/2354 Lesopark Letňany - čtvrtový park  
-> *Krajinné rozhraní a krajinný park, čl. 109*  
-> *Hierarchie městských parků, čl. 85*

---

## 200/ VYSTAVĚNÉ PROSTŘEDÍ

### **Individuální regulativy**

Nejsou stanoveny.

---

## 300/ VYUŽITÍ ÚZEMÍ

### **Obecné regulativy**

-> *Nezastavitelná rekreační lokalita, čl. 65*

### **Individuální regulativy**

Nepřípustné je umísťovat jakékoliv stavby, zařízení a jiná opatření, pokud toto případné umístění bude mít významný negativní vliv na příznivý stav předmětu ochrany nebo celistvost evropsky významné lokality (EVL) soustavy Natura 2000. Toto omezení platí za podmínek:  
- posouzení podle odst. (2) § 45i zákona č. 114/1992 Sb., o ochraně přírody a krajiny, ve znění pozdějších předpisů, prokáže negativní vliv na příznivý stav předmětu ochrany nebo celistvost EVL soustavy Natura 2000  
- případné využití postupu dle §§ 45i, odst. (9) a (10) neskončí schválením umístěním stavby, zařízení či jiného opatření

---

## 400/ POTENCIÁL

### **Obecné regulativy**

-> *Typy stability lokality, čl. 69*

### **Individuální regulativy**

Vyznačením transformační plochy 412/921/5311 je vyjádřen požadavek změny na plochu podrobnějšího strukturálního členění les na lesních pozemcích.

#### **Nezastavitelné transformační a rozvojové plochy otevřené krajiny**

Transformační plocha 412/921/5311 o rozloze 437808m<sup>2</sup>  
Typ struktury: zemědělská krajina v rovině  
Způsob využití: přírodní

-> *Podmínky pro provedení změn v otevřené krajině, čl. 108*

---

## 500/ KRAJINNÁ INFRASTRUKTURA

### **Individuální regulativy**

512/-/2009 RBC Čakovice – v prostoru k upřesnění, výměra minimálně 30 ha  
512/-/3033 RBK Ládví - Čakovice – v prostoru k upřesnění, šířka minimálně 40 m  
512/-/3034 RBK Ládví - Čakovice – v přesných hranicích, šířka minimálně 40 m  
512/-/3035 RBK Ládví - Čakovice – v přesných hranicích, šířka minimálně 40 m  
512/-/3064 RBK Ládví - Čakovice – v přesných hranicích, šířka minimálně 40 m  
512/-/3127 RBK Ládví - Čakovice – v přesných hranicích, šířka minimálně 40 m  
512/-/4120 LBC Střížkov – v prostoru k upřesnění, výměra minimálně 3 ha  
512/-/4139 LBC U Červeného mlýna – v prostoru k upřesnění, výměra minimálně 3 ha  
512/-/4156 LBC U Mratínského potoka – v přesných hranicích, výměra minimálně 3 ha  
512/-/4179 LBC Za starou stodolou – v prostoru k upřesnění, výměra minimálně 3 ha  
512/-/5130 LBK Břežněves - RK1148 – v přesných hranicích, šířka minimálně 20 m  
512/-/5159 LBK Ládví - Klíčov – v prostoru k upřesnění, šířka minimálně 15 m  
512/-/5163 LBK Ládví - Klíčov – v přesných hranicích, šířka minimálně 15 m  
512/-/5175 LBK Mratínský potok – v přesných hranicích, šířka minimálně 20 m  
-> *Územní systém ekologické stability, čl. 113 - 116*

---

## 600/ DOPRAVNÍ INFRASTRUKTURA

### **Individuální regulativy**



**Systém pozemních komunikací**

610/-/114 ostatní dopravně významné komunikace Komunikační propojení Schoellerova - hranice Prahy (Mírovice) — návrh  
610/-/19 ostatní dopravně významné komunikace Komunikační propojení Ďáblice - Letňany — návrh  
610/-/36 ostatní dopravně významné komunikace Komunikační propojení podél letiště Letňany — návrh  
610/-/46 ostatní dopravně významné komunikace Komunikační propojení Veselská - Toužimská — návrh  
610/-/48 ostatní dopravně významné komunikace Komunikační propojení Za Tratí - Schoellerova v Čakovících — návrh  
610/-/7 Komunikace v rozvojovém území Ďáblic — návrh  
610/-/9 ostatní dopravně významné komunikace Komunikační napojení oblasti Letňany-Kbely na Pražský okruh — návrh  
-> Systém pozemních komunikací, čl. 118 - 120

**Železniční doprava**

630/-/103 Severní vstup Rychlého spojení - západní trasa — územní rezerva  
630/-/105 Severní vstup Rychlého spojení - východní trasa — územní rezerva  
630/-/107 Severní vstup Rychlého spojení - západní trasa (stopa ZUR) — územní rezerva  
630/-/108 Severní vstup Rychlého spojení - východní trasa (stopa ZUR) — územní rezerva  
630/-/13 Železniční trať Praha – Turnov — návrh  
-> Železniční doprava, čl. 126

**Bezmotorová doprava**

650/-/12 Cyklotrasa okolo Čakovic — návrh  
650/-/34 Cyklotrasa za letištěm Letňany — návrh  
640/-/66 Lávka mezi Prosekem a Ďáblicemi — návrh  
640/-/99 Lávka přes trať do čakovického lesíka — návrh  
640/-/74 Propojení přes Kbelskou u Letňan — návrh  
-> Bezmotorová doprava, čl. 127 - 128

---

**700/ TECHNICKÁ INFRASTRUKTURA****Individuální regulativy****Vodní toky a vodní plochy**

711/921/1011 Vodní plocha Na Pramenech — návrh  
-> Povrchové vody, čl. 132

**Zásobování elektrickou energií**

760/-/10 Nadzemní elektrické vedení 110 kV Transformační stanice Letňany - Transformační stanice Třeboradice, přeložka — návrh  
760/-/14 Nadzemní elektrické vedení 110 kV Transformační stanice Třeboradice - Transformační stanice Kbely — návrh  
760/-/15 Nadzemní elektrické vedení 110 kV Transformační stanice Východ - Transformační stanice Sever — návrh  
-> Zásobování elektrickou energií, čl. 139

---

**800/ VEŘEJNÁ VYBAVENOST****Individuální regulativy**

Nejsou stanoveny.

---

**900/ VEŘEJNĚ PROSPĚŠNÉ STAVBY A VEŘEJNĚ PROSPĚŠNÁ OPATŘENÍ****Individuální regulativy****910 / Veřejně prospěšné stavby dopravní infrastruktury**

910-610/-/114 Komunikační propojení Schoellerova - hranice Prahy (Mírovice)  
910-610/-/19 Komunikační propojení Ďáblice - Letňany  
910-610/-/36 Komunikační propojení podél letiště Letňany  
910-610/-/46 Komunikační propojení Veselská - Toužimská  
910-610/-/48 Komunikační propojení Za Tratí - Schoellerova v Čakovících  
910-610/-/7 Komunikace v rozvojovém území Ďáblic  
910-610/-/9 Komunikační napojení oblasti Letňany-Kbely na Pražský okruh  
910-630/-/13 Železniční trať Praha – Turnov  
910-630/922/1027 Železniční zastávka/stanice Praha-Třeboradice

**910 / Veřejně prospěšné stavby technické infrastruktury**

910-711/921/1011 Vodní plocha Na Pramenech  
910-760/-/10 Nadzemní elektrické vedení 110 kV Transformační stanice Letňany - Transformační stanice Třeboradice, přeložka  
910-760/-/15 Nadzemní elektrické vedení 110 kV Transformační stanice Východ - Transformační stanice Sever  
910-760/-/19 Nadzemní elektrické vedení 400 kV Transformační stanice Sever - vedení V 410

**924 / Veřejně prospěšná opatření pro založení prvků ÚSES**

924-512/-/2009 Čakovice  
924-512/-/3033 Ládví - Čakovice  
924-512/-/3034 Ládví - Čakovice  
924-512/-/3035 Ládví - Čakovice  
924-512/-/3064 Ládví - Čakovice  
924-512/-/3127 Ládví - Čakovice  
924-512/-/4139 U Červeného mlýna  
924-512/-/4156 U Mratínského potoka  
924-512/-/4179 Za starou stodolou

-> Veřejně prospěšné stavby a veřejně prospěšná opatření, čl. 150 - 151

Navrhované prvky veřejně prospěšných staveb a veřejně prospěšných opatření jsou vymezeny v grafické části Z 04.

---

## 1000/ VYHODNOCOVÁNÍ PLÁNU

### Individuální regulativy

index ekologické stability  $i_{es} = 1.6$

-> Index ekologické stability, čl. 158

---